



BỘ TƯ PHÁP

CHƯƠNG TRÌNH MỤC TIÊU QUỐC GIA GIẢM NGHÈO BỀN VỮNG GIAI ĐOẠN 2021 – 2025 NĂM 2023



ĐỐI TƯỢNG ĐƯỢC GIẢM HỌC PHÍ VÀ HỖ TRỢ TIỀN ĐÓNG HỌC PHÍ (Điều 16 Nghị định số 81/2021/NĐ-CP ngày 27/8/2021 của Chính phủ)



1. Các đối tượng được giảm học phí



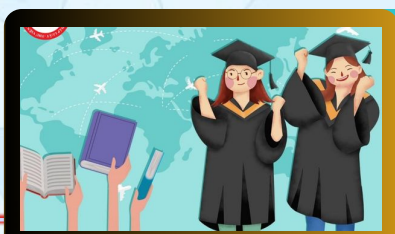
1.1. Các đối tượng được giảm 70% học phí gồm:

- Học sinh, sinh viên học các ngành nghề thuật truyền thống và đặc thù trong các cơ sở giáo dục nghề nghiệp, cơ sở giáo dục đại học công lập, tư thục có đào tạo về văn hóa - nghệ thuật bao gồm: Nhạc công kịch hát dân tộc, nhạc công truyền thống Huế, đờn ca tài tử Nam Bộ, diễn viên sân khấu kịch hát, nghệ thuật biểu diễn dân ca, nghệ thuật ca trù, nghệ thuật bài chòi, biểu diễn nhạc cụ truyền thống;
- Học sinh, sinh viên học các chuyên ngành nhã nhạc cung đình, chèo, tuồng, cải lương, múa, xiếc; một số nghề học nặng nhọc, độc hại, nguy hiểm đối với giáo dục nghề nghiệp theo danh mục các nghề học nặng nhọc, độc hại, nguy hiểm do Bộ Lao động - Thương binh và Xã hội quy định;
- Trẻ em học mẫu giáo và học sinh, sinh viên là người dân tộc thiểu số (ngoài đối tượng dân tộc thiểu số rất ít người) ở thôn/bản đặc biệt khó khăn, xã khu vực III vùng dân tộc và miền núi, xã đặc biệt khó khăn vùng bãi ngang ven biển hải đảo theo quy định của cơ quan có thẩm quyền.

1.2. Các đối tượng được giảm 50% học phí gồm:



- Trẻ em học mẫu giáo và học sinh, sinh viên là con cán bộ, công chức, viên chức, công nhân mà cha hoặc mẹ bị tai nạn lao động hoặc mắc bệnh nghề nghiệp được hưởng trợ cấp thường xuyên;
- Trẻ em học mẫu giáo và học sinh phổ thông, học viên học tại cơ sở giáo dục thường xuyên theo chương trình giáo dục phổ thông có cha hoặc mẹ hoặc cả cha và mẹ hoặc ông bà (trong trường hợp ở với ông bà) thuộc diện hộ cận nghèo theo quy định của Thủ tướng Chính phủ.



2. Đối tượng được hỗ trợ tiền đóng học phí

Học sinh tiểu học trong cơ sở giáo dục tư thục ở địa bàn không đủ trường công lập được Nhà nước hỗ trợ tiền đóng học phí.